

# LES ÉCRINS DE PARIS.



**GIRAUDY**



# LE CONCEPT DE L'ÉCRIN

Possibilité de **PEINDRE** ou **STICKER** le mur d'un écran, sans citer la marque au-delà du panneau 8m<sup>2</sup>.  
Captez l'attention de la rue et **concevez un contenu unique et engageant** pour votre branding.



Exemple : MUR PEINTS pour la marque NICOLAS à l'occasion du 200<sup>e</sup> anniversaire de la marque.

**12**

**ADRESSES**

**AU CŒUR DE LA CAPITALE**

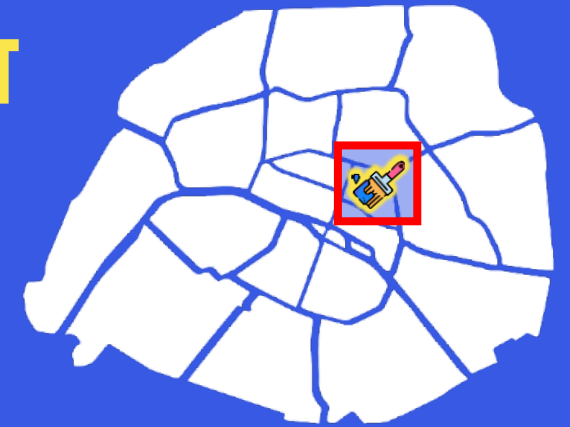




**3ÈME**  
**ARRONDISSEMENT**

---

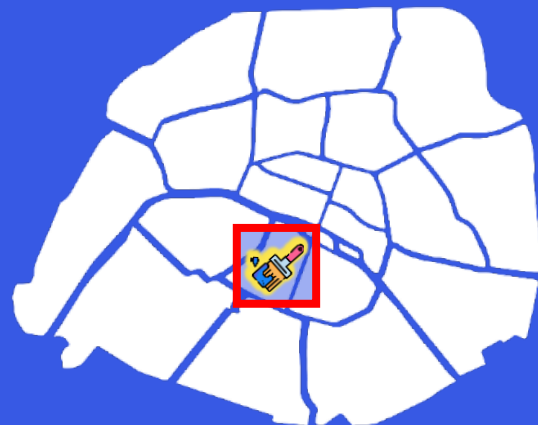
**197**  
**RUE DU TEMPLE**



**6ÈME**  
**ARRONDISSEMENT**

---

**74**  
**RUE BONAPARTE**







8ÈME  
ARRONDISSEMENT

91  
RUE DE LA BOÉTIE

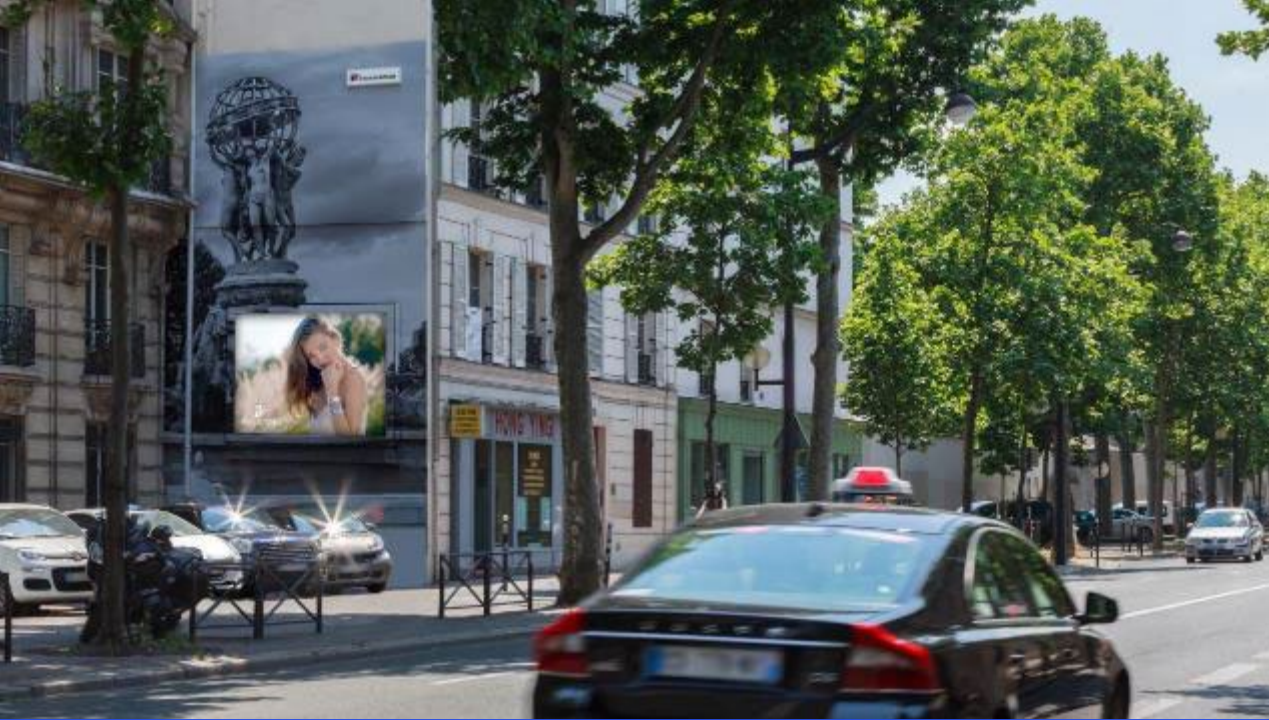


14ÈME  
ARRONDISSEMENT

121 AV. GÉNÉRAL  
LECLERC



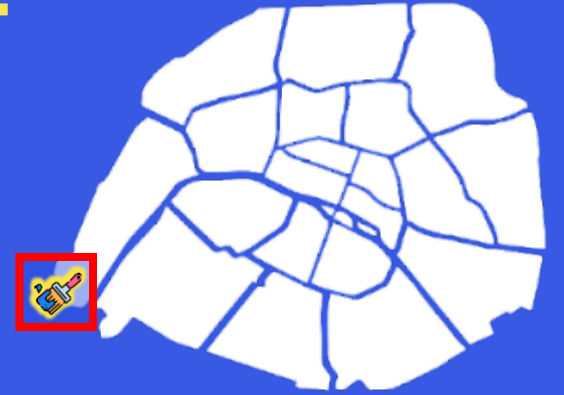




# 14<sup>ÈME</sup> ARRONDISSEMENT

---

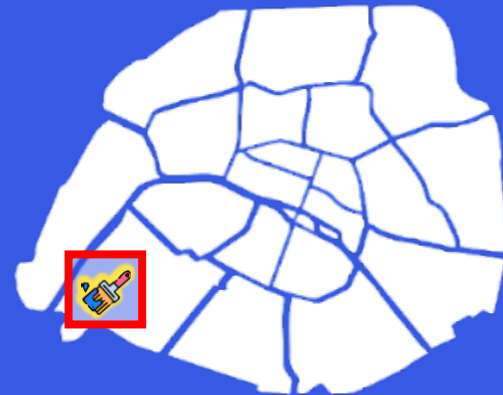
61 RUE DENFERT  
ROCHEREAU



# 15<sup>ÈME</sup> ARRONDISSEMENT

---

100 RUE DE LA  
CONVENTION







# 15<sup>ÈME</sup> ARRONDISSEMENT

---

## 7 PASSAGE ALEXANDRE



# 16<sup>ÈME</sup> ARRONDISSEMENT

---

## 42 RUE DE PASSY







# 16<sup>ÈME</sup> ARRONDISSEMENT

---

57 RUE  
DE PASSY



# 17<sup>ÈME</sup> ARRONDISSEMENT

---

6 BOULEVARD  
DOUAUMONT







# 18ÈME ARRONDISSEMENT

---

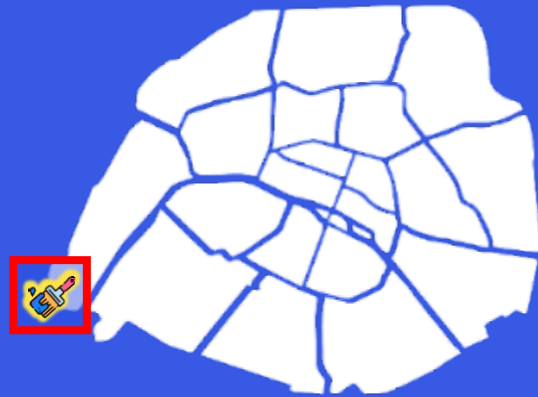
## 39 BOULEVARD DE LA CHAPELLE



# BOULOGNE - BILLANCOURT

---

## QUAI ALPHONSE LE GALLO





# CAHIER DES CHARGES TECHNIQUES

---

## PERSONNALISATION DU DÉCOR MURAL DE L'ÉCRIN

De manière générale, l'ensemble des projets de personnalisation devront faire l'objet d'authorisations administratives. Nous consulter [au minimum 2 mois avant le lancement de l'opération](#).

### LES ÉLÉMENTS DE DÉCOR DEVRONT SATISFAIRE À L'ENSEMBLE DES CRITÈRES SUIVANTS :

---

- Les éléments composant le décor devront être totalement **NEUTRES PAR RAPPORT À L'AFFICHE** ou à la succession d'affiches.
- Les éléments précités devront être totalement dissociés de toute forme d'annonce ou de publicité sur d'autres médias ou supports (TV, presse...), de la raison sociale ou de l'activité disposées successivement sur les affiches.
- Les éléments précités ne seront pas une déclinaison, un aménagement ni même une « variation sur un thème » de la raison sociale ou de l'activité faisant l'objet de l'affichage.

### IMPORTANT !

- Les intentions créatives du décor en covering ainsi que les visuels de la campagne devront être soumis à la Ville de Paris pour validation au plus tard 6 semaines avant le début de l'opération.



# LES BACKSTAGES

---





## CONTACTEZ-NOUS POUR TOUTE DEMANDE D'INFORMATION

Retrouvez l'ensemble de nos actualités  
sur notre site internet  
[www.giraudy.fr/](http://www.giraudy.fr/)

Et sur l'ensemble de nos réseaux sociaux



**Cyril DERACHE**

Directeur commercial DOOH & EVENT



**TÉLÉPHONE**

07 62 73 52 09



**E-MAIL**

cyril.derache@giraudy.fr



**ADRESSE**

11 rue René Jacques, Issy-les-Moulineaux, 92130